

Minebea

***DIGITAL CONVERSION MODULE
CSD-892-73***

USB Driver Installation Manual

目次

取扱説明書	1
1. はじめに	1
2. ドライバーのインストール方法.....	1
3. COM ポートの確認方法.....	6

1. はじめに

本製品とパソコンをUSBで初めて接続いただくためには、ドライバーのインストールが必要となります。

このドライバーのインストール手順では、2つのドライバー(USB Serial Converter、USB Serial Port)をインストールします。

以降の説明は、WindowsXPの説明となります。他のOSでインストールされる場合は、インストールウィザードの画面に従ってインストールを行ってください。

USBドライバーは弊社ホームページよりダウンロード出来ます。又、EzCTS(コミュニケーションツールソフトウェア)をご購入いただいた方は、セットアップCDにUSBドライバーが同封されていますので、そちらをご使用ください。

※弊社ホームページからダウンロード出来るドライバーは、Windows XP、Windows vista、Windows7に対応しています。

2. ドライバーのインストール方法

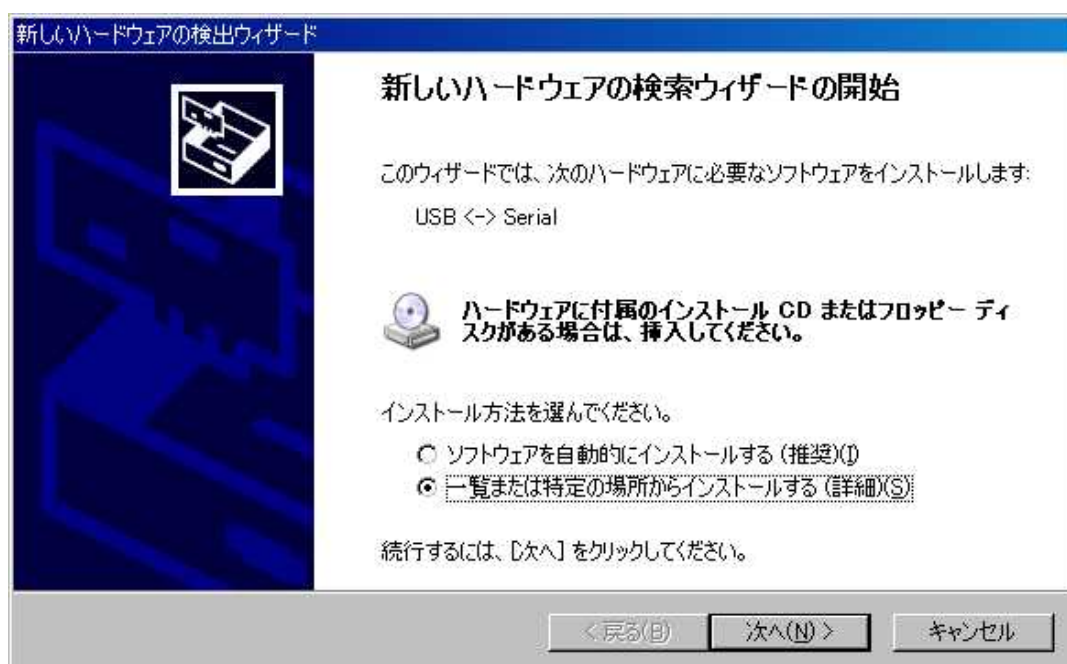
- ① USBドライバーをホームページからダウンロードします。

弊社ホームページからダウンロードしてください。

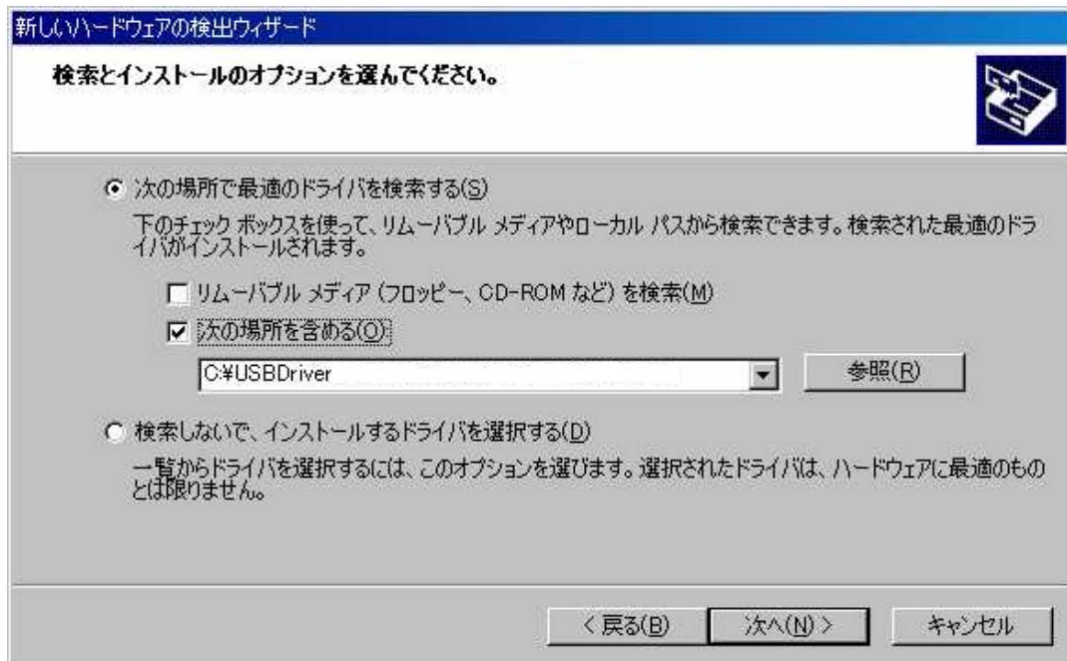
<http://www.minebea-mcd.com/product/i-amp/csd892.html>

※ EzCTS(コミュニケーションツールソフトウェア)をご購入いただいた方は、ダウンロードせずにセットアップCDをCD-ROMドライブにセットしてください。

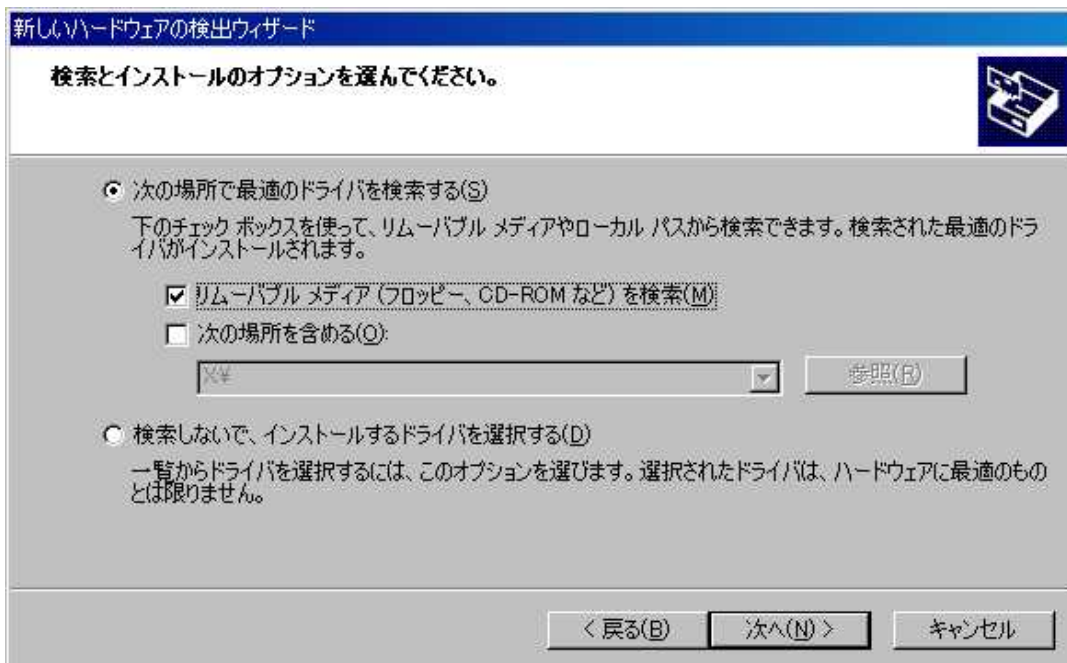
- ② CSD-892-73とパソコンをUSBで接続しますと、下記のように表示されますので「一覧または特定の場所からインストールする」を選択して、「次へ」をクリックします。



- ③ 下記のように表示されましたら「次の場所を含める」を選択し、「参照」よりダウンロードしたUSBドライバーの格納先を指定して、「次へ」をクリックします。



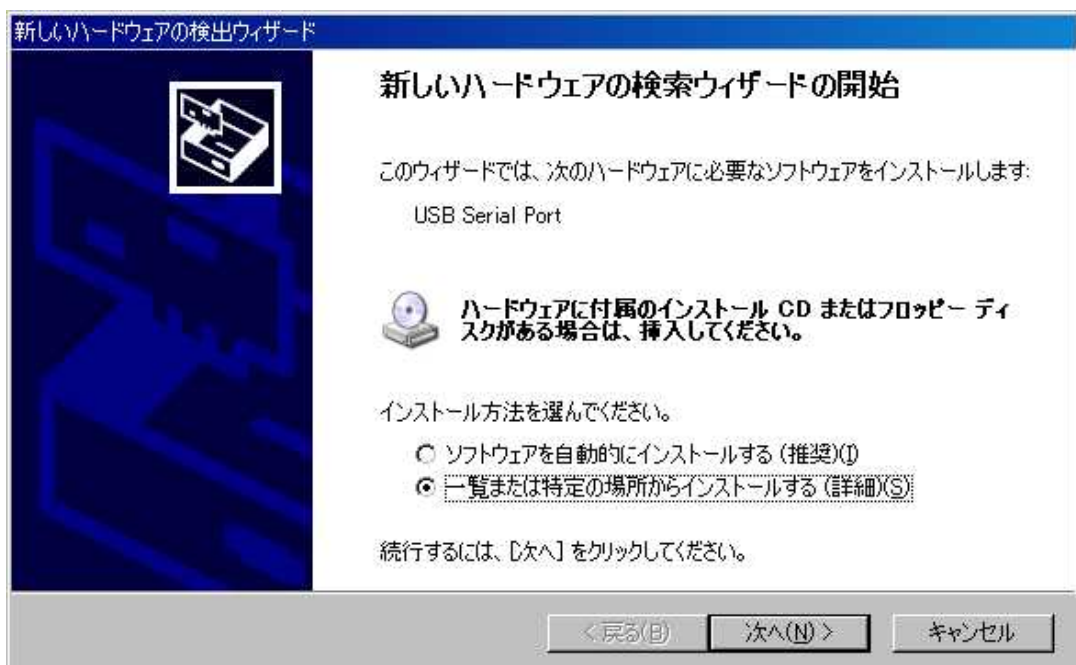
- ※ EzCTS(コミュニケーションツールソフトウェア)をご購入いただいた方は、「リムーバブルメディア(フロッピー、CD-ROMなど)を検索」を選択して、「次へ」をクリックします。



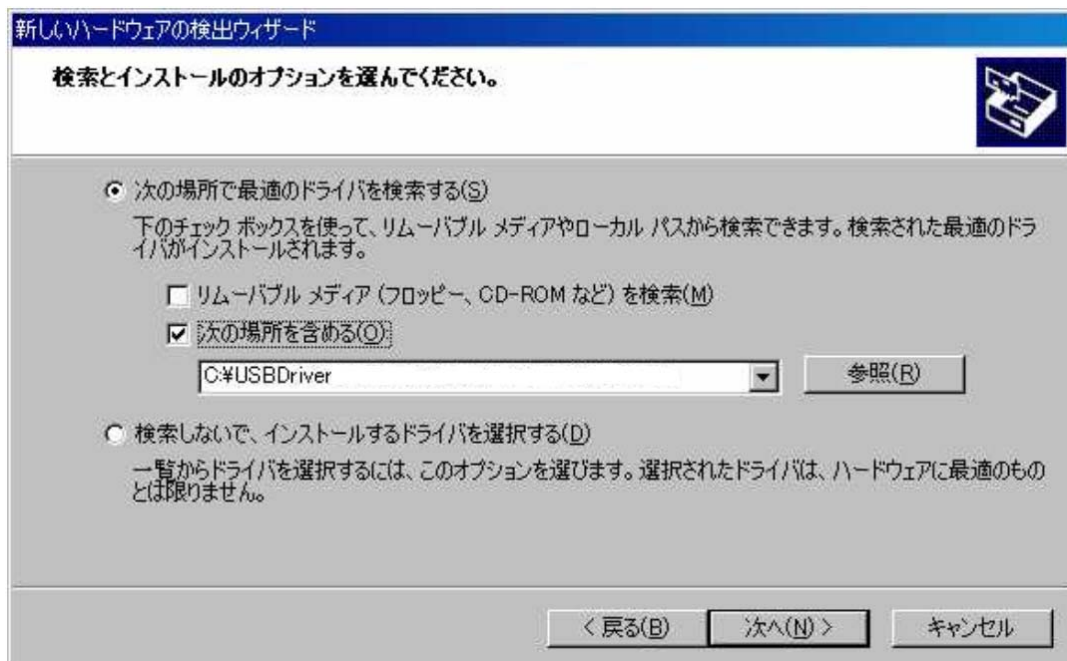
- ④ 下記のように表示されましたら、1つ目のドライバーのインストールが完了です。
「完了」をクリックして、2つ目のドライバーをインストールします。



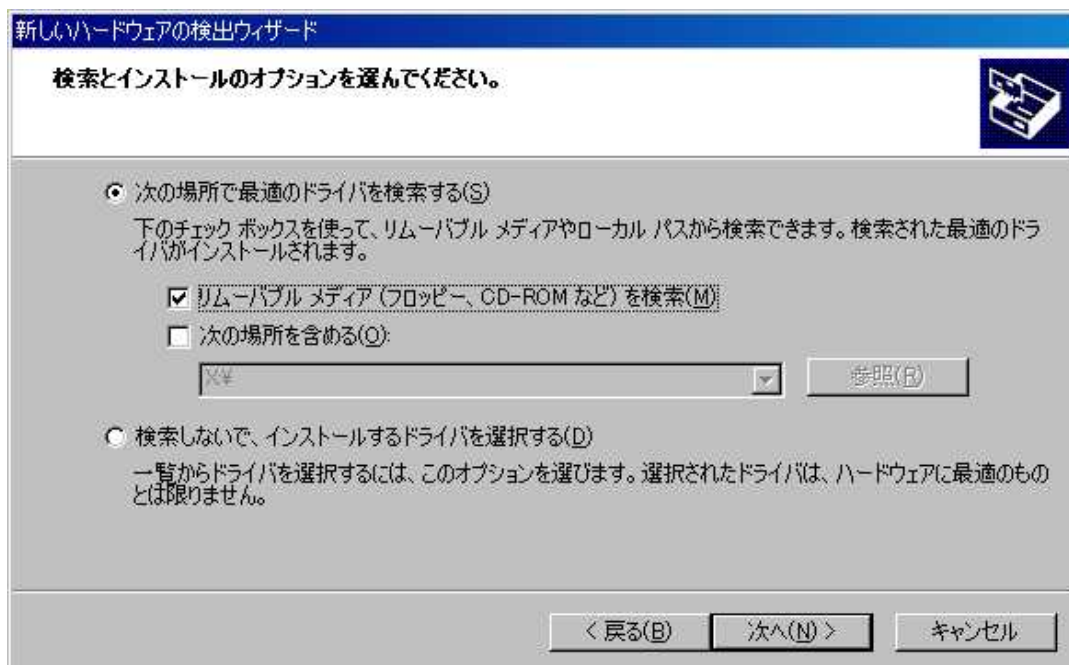
- ⑤ 続けて下記のように2つ目のドライバーインストール画面が表示されましたら、「一覧または特定の場所からインストールする」を選択して、「次へ」をクリックします。



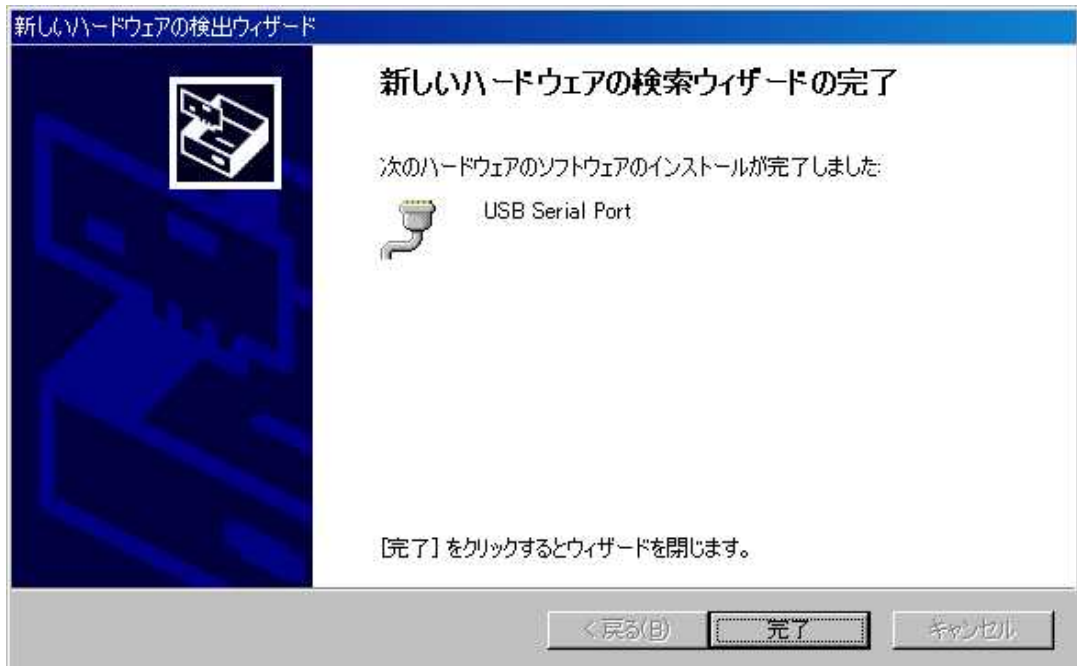
- ⑥ 下記のように表示されましたら「次の場所を含める」を選択し、「参照」よりダウンロードしたUSBドライバーの格納先を指定して、「次へ」をクリックします。



- ※ EzCTS(コミュニケーションツールソフトウェア)をご購入いただいた方は、「リムーバブルメディア(フロッピー、CD-ROMなど)を検索」を選択して、「次へ」をクリックします。



- ⑦ 下記のように表示されましたら、2つ目のドライバーのインストールが完了です。
「完了」をクリックして、インストールを終了してください。

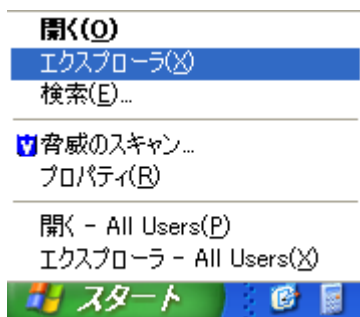


ドライバーをインストールしたパソコンでも、他のUSBポートで初めて接続された場合は再度ドライバーのインストールが必要となります。

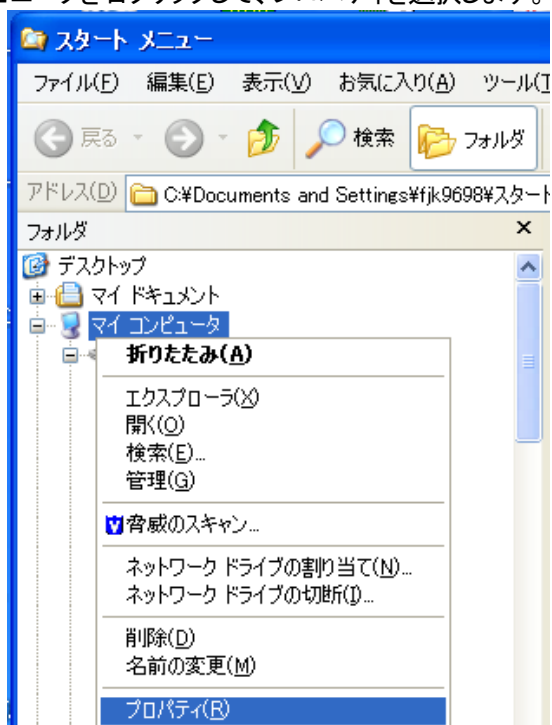
3. COMポートの確認方法

ドライバーのインストールを行い、PCIにGSD-892-73が認識するようになりましたら、COMポートを確認します。

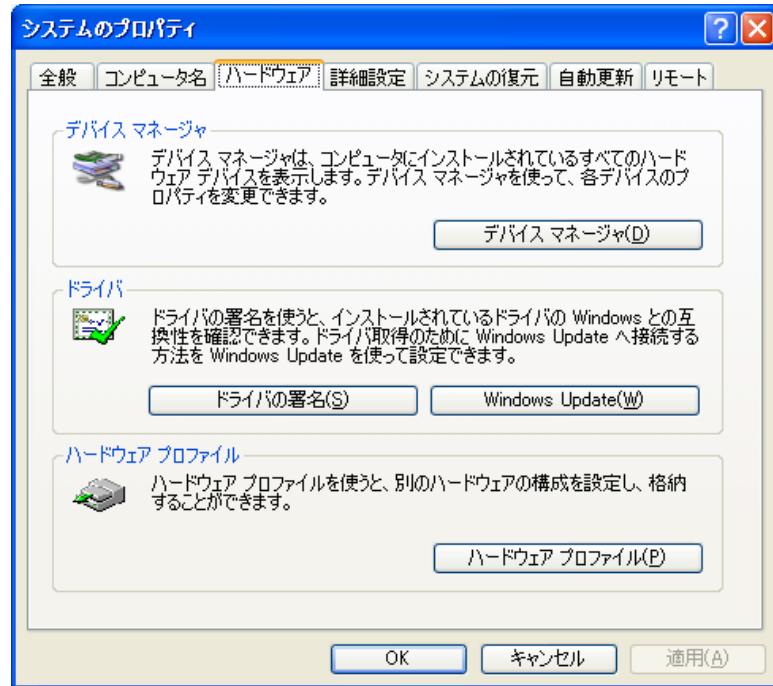
- ① Windowsのスタートボタンを右クリックして、エクスプローラを選択します。



- ② エクスプローラのマイコンピュータを右クリックして、プロパティを選択します。



- ③ システムのプロパティのハードウェアを選択して、デバイスマネージャをクリックします。



- ④ デバイスマネージャのポート(COMとLPT)を開いて、CSD-892-73のCOMポート番号を確認します。



※記載されている内容は、改良のため予告なく変更することがあります。

ミネベア株式会社

本社 〒389-0293 長野県北佐久郡御代田町大字御代田 4106-73 ☎0267-32-2200 FAX 0267-31-1350

センシングデバイス販売部

第一セールスユニット 〒108-8330 東京都港区三田 3-9-6 ☎03-6758-6761 FAX 03-6758-6760

第二セールスユニット 〒460-0003 名古屋市中区錦 1-6-5 (名古屋錦シティビル 4F) ☎052-231-1181 FAX 052-231-1157

第三セールスユニット 〒541-0053 大阪市中央区本町 1-7-7 (WAKITA 堺筋本町ビル 11F) ☎06-6263-8331 FAX 06-6263-7388

センシングデバイス事業部

藤沢工場 〒251-8531 神奈川県藤沢市片瀬 1-1-1 ☎0466-22-7151 FAX 0466-22-1701

軽井沢工場 〒389-0293 長野県北佐久郡御代田町大字御代田 4106-73 ☎0267-31-1309 FAX 0267-31-1353

テクニカルサポートフリーダイヤル  0120-950008

ホームページアドレス

<http://www.minebea-mcd.com>