

仕様書

デジタルインジケータ

1. 概要

本器は、ひずみゲージ式変換器用 96 mm×48 mm パネルのローコストタイプデジタルインジケータです。

2. 仕様

2-1. アナログ仕様

- ブリッジ電源 DC5 V ± 0.25 V 60 mA 以内
- 適用変換器 ひずみゲージ式変換器 (350 Ω) 4 台まで接続可能
- 入力範囲 0.4 mV/V ~ 3.1 mV/V 入力にて F.S.設定可能
- 出力範囲 DC2 V 負荷抵抗 5 kΩ以上 (ファンクションにて F.S.設定)
- 出力回数 4 回/s、20 回/s 切換可 (表示回数に同期)
- 出力分解能 約 1/10 000
- 零点調整範囲 -0.3 mV/V ~ 2.4 mV/V
- 非直線性
 - 表示 0.05 %F.S
 - 出力 0.1 %F.S.
- 温度による影響
 - 零点 ±1 μV/°C (入力換算、0.5 mV/V ~ 3.1 mV/V 入力にて F.S.設定時)
 - 感度 ±0.02 %F.S./°C (入力換算、0.5 mV/V ~ 3.1 mV/V 入力にて F.S.設定時)
- 入力ノイズ ±1 μVp-p 以下 (デジタルフィルター、安定化フィルターデフォルト設定にて)
- 入力フィルター 1 Hz (デジタルフィルター、安定化フィルター設定「0」にて)
- A/D サンプルング 20 回/s

2-2. デジタル仕様

- 荷重表示
 - 表示範囲 -9 999 ~ 99 999
 - 表示インクリメント 1 (2、5、10 切換可)
 - 表示器 赤色 7 セグメント LED 文字高 17 mm
 - オーバ表示 マイナスオーバ時「-OL」、プラスオーバ時「OL」
- 状態表示 HOLD、PEAK
- 判定表示 S1、S2、
- 表示回数 4 回/s (20 回/s 切換可)
- 小数点表示 表示なし、10¹、10²、10³、10⁴ 切換可

2-3. 前面パネルシートキースイッチ機能

- FUNC. ファンクションモード切替
- S1/◀ S1 設定値表示/設定値桁上がり
- S2/▲/ZERO S2 設定値表示/設定値インクリメント/シフトキーと同時押しにてゼロセット
- PEAK/TRACK トラックとピークホールとの切換
- RESET ピーク値リセット ON 中は表示 0 固定
- ENTER/SHIFT エントリーキー/シフトキー

仕様書

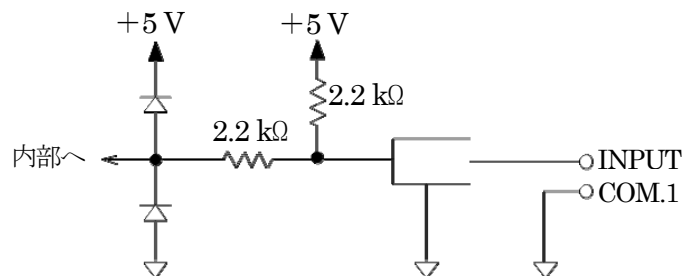
CSD-702

仕様書 No.382702-H

2/5

2-4. 外部制御機能

- ZERO S2/▲/ZERO キーと同じ
※以上パルス入力、パルス幅 100 ms にて 1 回有効
- PEAK/TRACK
トラックとピークホールドの切換
オープン:トラック
ショート:ピークホールド
- HOLD 表示、比較出力、アナログ出力のホールド
- RESET RESET キーと同様、ショートにてリセット状態
※以上レベル入力、100 ms 以上ショートにて入力中有効

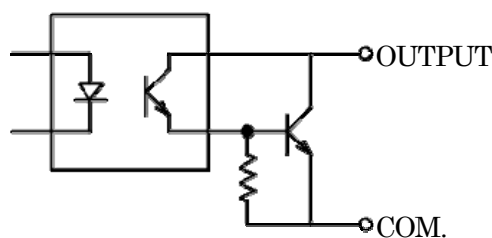


2-5. コンパレータ機能

- 設定値 -99 999~99 999
- 設定数 S1、S2 2 点
- ヒステリシスデータ設定値 0~99 digits
- ヒステリシス時間幅設定 0~9.9 s
- ヒステリシス方向 「オンディレイ」、「オフディレイ」のいずれか選択可
- コンパレータ変換回数 4 回/s、20 回/s 切換可(表示回数に同期)
※設定値表示中は、測定処理、コンパレータ処理は中断

2-6. オープンコレクタ出力信号

- S1、S2 コンパレータ設定値以下の時、又は以上の時オープンコレクタ ON
- オープンコレクタ仕様 $V_{CE} = DC30 V$ 、 $I_C = 30 mA MAX$
オープンコレクタ出力部等価回路



仕 様 書

2-7. 各種の機能

- デジタルフィルター CPU 内での演算処理によりデータを安定化させる。
- 安定化フィルター 荷重の変化幅が一定内の時のみデジタルフィルターを強化し安定させる。
- HOLD 対象切換 「表示」・「比較出力」・「アナログ出力」を組合わせて HOLD 対象にできる。
- シートキー機能ロック 任意キー機能の操作を禁止します。
- ピークホールド 荷重の最大値をホールドします。
- アナログ出力対象切換 アナログ出力対象を「TRACK 値」・「表示連動」のいずれかに切換します。

3. 一般仕様

- 使用温度湿度範囲
 - 温度 -10 °C~50 °C
 - 湿度 85 %RH 以下(結露なきこと)
- 電源
 - 電源電圧 AC100 V (AC90 V~AC121 V)
 - 電源周波数 50/60 Hz
 - 消費電力 約 2.2 VA(AC100 V にて)
- 外形寸法(W×H×D) 96 mm×48 mm×120 mm(突起部含まず)
- 防塵・防水仕様 パネルマウント時、フロントパネル部が IP65 相当
(付属のパネルマウントパッキン装着時)
- 質量 約 0.3 kg

4. 標準出荷仕様

- ブリッジ電源 DC5 V
- スパン調整 0.5 mV/V 入力で 2 000 表示
- 最小目盛 1
- アナログ出力 0 ~2 000 表示にて 0 ~2.000 V 出力
- 電源
 - 電源電圧 AC100 V(AC90 V~AC121 V)
 - 電源周波数 50/60 Hz

5. 付属品

- 取扱説明書 1 冊
- ミゼットヒューズ 1 個

AC100 V(標準)仕様の場合	:0.3 A ミゼットヒューズ
AC200 V(CSD702-P63)仕様の場合	:0.3 A ミゼットヒューズ
DC12 V(CSD702-P66)仕様の場合	:2 A ミゼットヒューズ
DC24 V(CSD702-P67)仕様の場合	:2 A ミゼットヒューズ
- 単位シール 1 枚
- パネル取付金具 2 個
- パネルマウントパッキン 1 個

仕 様 書

CSD-702

仕様書 No.382702-H

4/5

6. 別売品

6-1. 電源電圧

- | | | |
|------------------|-----------------------------------|---------------------------|
| • 型式: CSD702-P63 | AC200 V(AC180 V~AC242 V) 50/60 Hz | 消費電力約 2.2 VA (AC200 V にて) |
| • 型式: CSD702-P66 | DC12 V(DC10 V~DC15 V) | 消費電力約 1.2 W (DC12 V にて) |
| • 型式: CSD702-P67 | DC24 V(DC20 V~DC30 V) | 消費電力約 1.2 W (DC24 V にて) |

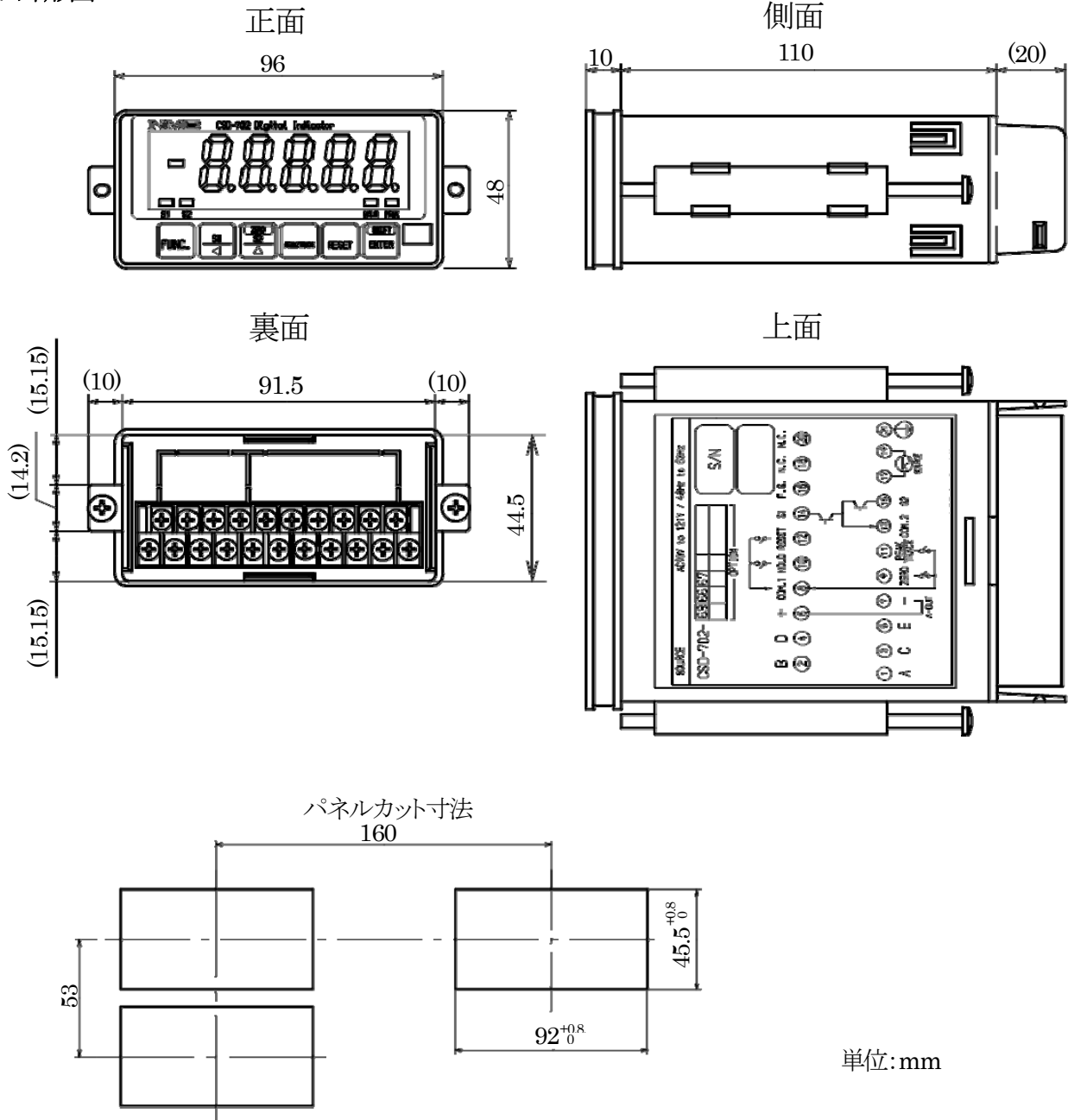
仕様書

CSD-702

仕様書 No.382702-H

5/5

7. 外形図



記載されている仕様、外観等は改良のため予告なく変更する場合があります。