

## 仕様書

CMP1-250K~20T 用

チェックロッドタイプ振れ止め機構付取付金具

仕様

- 型式名 : CCA-CMP1-250K/2T-S
- 対象ロードセル : CMP1-250K~2T
- 許容水平荷重 : ±11.77 kN{1.2 tf}
- 許容水平移動量 : ±5 mm(方向性無し)(備考3参照)
- 許容吊上げ荷重 : 9.807 kN{1 tf}
- (ブラケットに転倒防止金具の逃げ穴を設けて下さい。  
推奨逃げ穴径: φ45以上)
- レベル調整用ネジ能力 : 9.807 kN{1 tf}
- 材質 : SUS304 相当
- 質量 : 約 7 kg
- 付属品 :
 

ベアリングプレート	1 個
ガイドプレート	1 個
六角穴付きボルト(M6×L10)	4 本
取扱説明書	1 冊
- 別売品 :
 

ダミーロードセル	
型式: CCAD-CMP1-250K/2T-S	

- 型式名 : CCA-CMP1-5T-S
- 対象ロードセル : CMP1-5T
- 許容水平荷重 : ±29.42 kN{3 tf}
- 許容水平移動量 : ±5 mm(方向性無し)(備考3参照)
- 許容吊上げ荷重 : 24.52 kN{2.5 tf}
- (ブラケットに転倒防止金具の逃げ穴を設けて下さい。  
推奨逃げ穴径: φ55以上)
- レベル調整用ネジ能力 : 24.52 kN{2.5 tf}
- 材質 : SUS304 相当
- 質量 : 約 8.5 kg
- 付属品 :
 

ベアリングプレート	1 個
ガイドプレート	1 個
六角穴付きボルト(M6×L10)	4 本
取扱説明書	1 冊
- 別売品 :
 

ダミーロードセル	
型式: CCAD-CMP1-5T-S	

## 仕様書

振れ止め機構付取付金具  
CCA-CMP1-※-S

仕様書 No.216086-G

2/4

- 型式名 : CCA-CMP1-10T-S
- 対象ロードセル : CMP1-10T
- 許容水平荷重 : ±58.84 kN{6 tf}
- 許容水平移動量 : ±5 mm(方向性無し)(備考3参照)
- 許容吊上げ荷重 : 49.03 kN{5 tf}
- (ブラケットに転倒防止金具の逃げ穴を設けて下さい。  
推奨逃げ穴径: φ60以上)
- レベル調整用ネジ能力 : 49.03 kN{5 tf}
- 材質 : SUS304 相当
- 質量 : 約 17 kg
- 付属品 :
 

ベアリングプレート	1 個
ガイドプレート	1 個
六角穴付きボルト(M10×L16)	4 本
取扱説明書	1 冊
- 別売品 :
 

ダミーロードセル	型式: CCAD-CMP1-10T-S
----------	---------------------

- 型式名 : CCA-CMP1-20T-S
- 対象ロードセル : CMP1-20T
- 許容水平荷重 : ±117.7 kN{12 tf}
- 許容水平移動量 : ±5 mm(方向性無し)(備考3参照)
- 許容吊上げ荷重 : 98.07 kN{10 tf}
- (ブラケットに転倒防止金具の逃げ穴を設けて下さい。  
推奨逃げ穴径: φ65以上)
- レベル調整用ネジ能力 : 98.07 kN{10 tf}
- 材質 : SUS304 相当
- 質量 : 約 24 kg
- 付属品 :
 

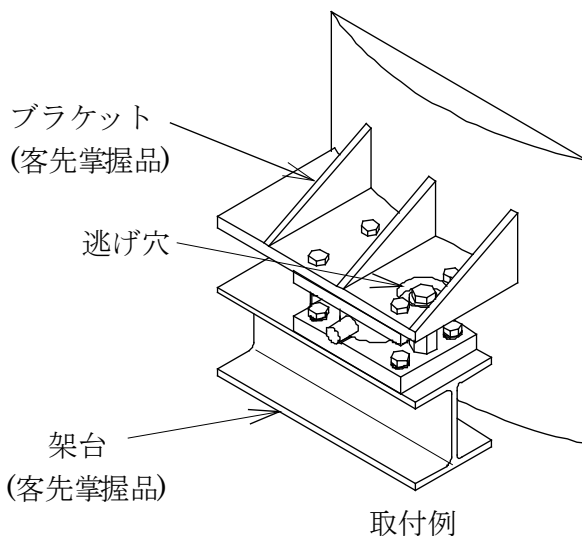
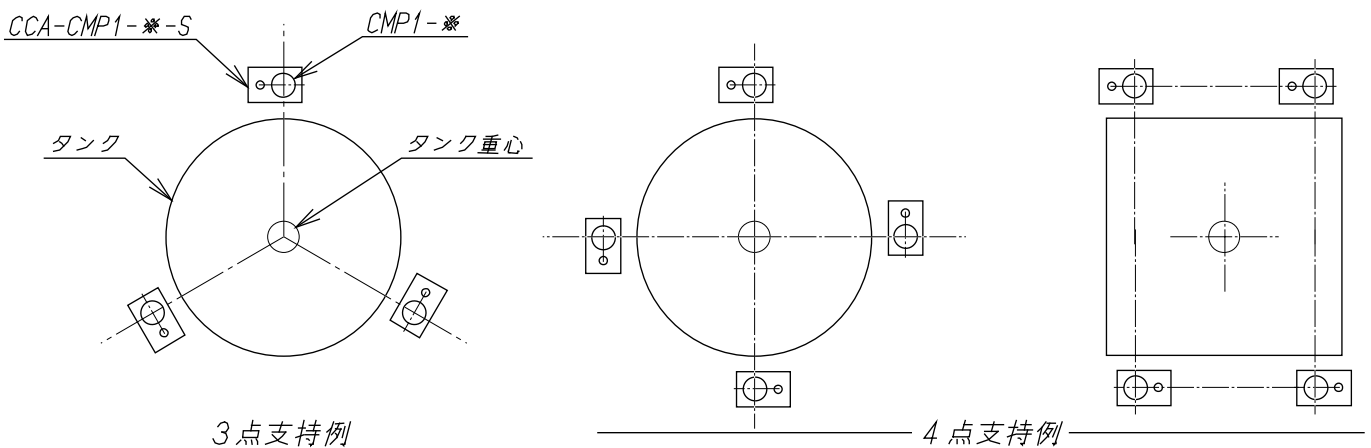
ベアリングプレート	1 個
ガイドプレート	1 個
六角穴付きボルト(M10×L16)	4 本
取扱説明書	1 冊
- 別売品 :
 

ダミーロードセル	型式: CCAD-CMP1-20T-S
----------	---------------------

## 仕様書

### 備考

- 1) タンクのブラケット部に転倒防止金具の逃げ穴を設けて下さい。  
逃げ穴は水平移動量を考慮した大きさにして下さい。推奨穴径は仕様欄に記載してあります。
- 2) 据え付け高さはタンク重心位置付近を推奨します。
- 3) 振れ止め金具がトッププレートに当たった状態で計量しますと正確な計量が出来ません。設置後、振れ止め金具が振れ止め穴の中心になっていることを確認して下さい。
- 4) 自動調芯機能は有りません。よって大きな地震後等に正常な計量が出来ない場合、振れ止め金具がトッププレートに当たっている可能性があります。  
当たっている場合は、タンクをずらして、振れ止め金具が振れ止め穴の中心になる様に調整して下さい。
- 5) タンクのブラケット部にジャッキアップスペースを設けて下さい。
- 6) 攪拌機等で振動が有る場合は、ステイロッドの併設を推奨致します。
- 7) レベル調整用ネジは、ブラケットとトッププレートの上にシム板を入れて各ロードセルの出力バランスを調整する場合に使用します。レベル調整時以外には使用しないで下さい。

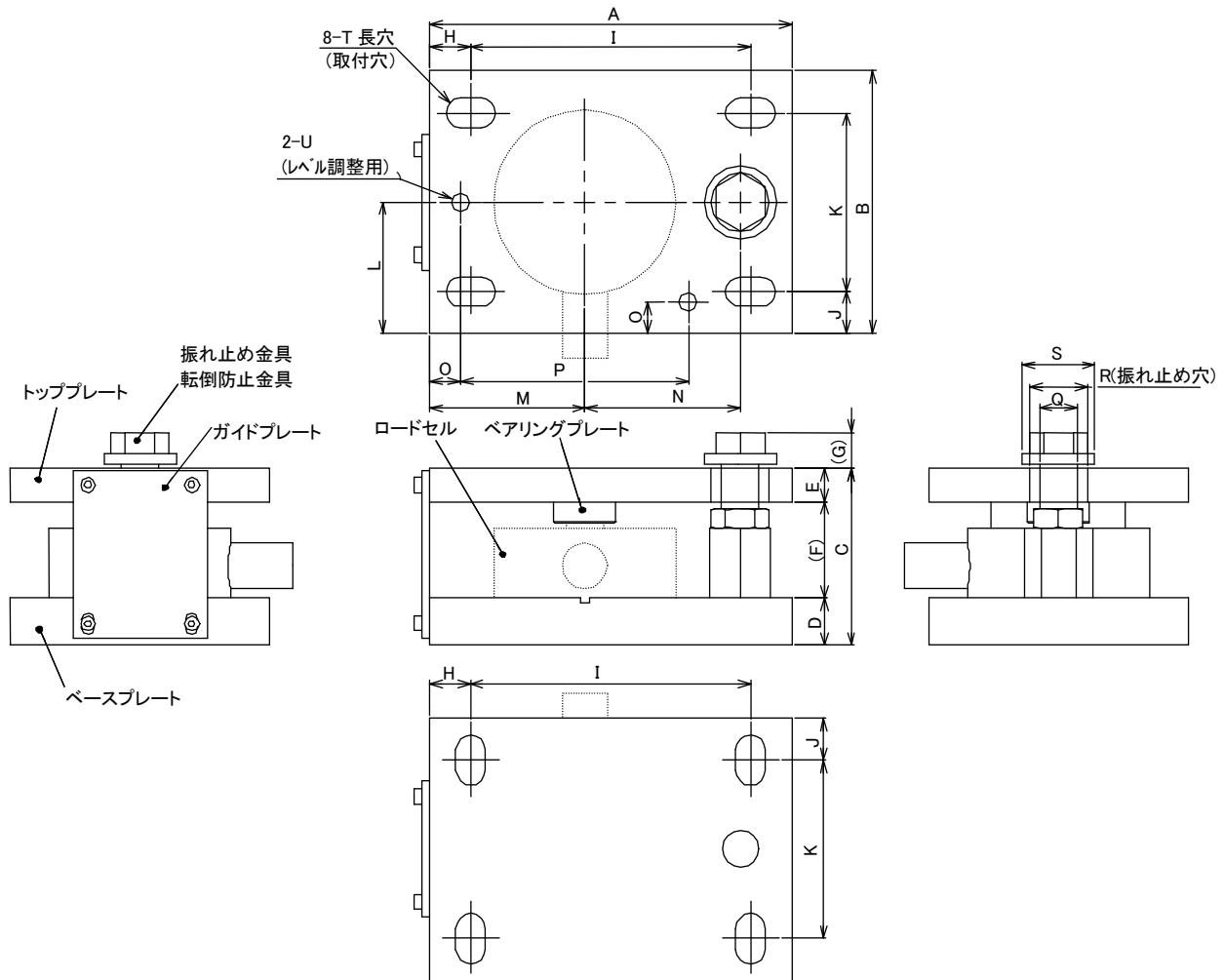


## 仕様書

振れ止め機構付取付金具  
CCA-CMP1-※-S

仕様書 No.216086-G

4/4



外形寸法表

単位:

型式	A	B	C	D	E	F	G	H	I	J	K
CCA-CMP1-250K/2T-S	175	125	84	22	16	46	17	20	135	20	85
CCA-CMP1-5T-S	175	125	102.5	22	19	61.5	25	20	135	20	85
CCA-CMP1-10T-S	210	150	131.5	30	30	71.5	32	25	160	25	100
CCA-CMP1-20T-S	265	150	141	35	30	76	40.7	25	215	25	100

型式	L	M	N	O	P	Q	R	S	T	U
CCA-CMP1-250K/2T-S	62.5	75	75	15	110	φ 18	φ 28	φ 35	24×14	M10
CCA-CMP1-5T-S	62.5	75	70	15	110	φ 22	φ 32	φ 45	24×14	M12
CCA-CMP1-10T-S	75	85	80	20	125	φ 26	φ 36	φ 50	32×22	M16
CCA-CMP1-20T-S	75	105	100	20	140	φ 32	φ 42	φ 55	32×22	M24

※記載されている仕様、外観等は改良の為予告なく変更する場合があります